

貸家  
 フォルトーナふじみ野  
 賃料 **50,000円**  
 共益費2,000円

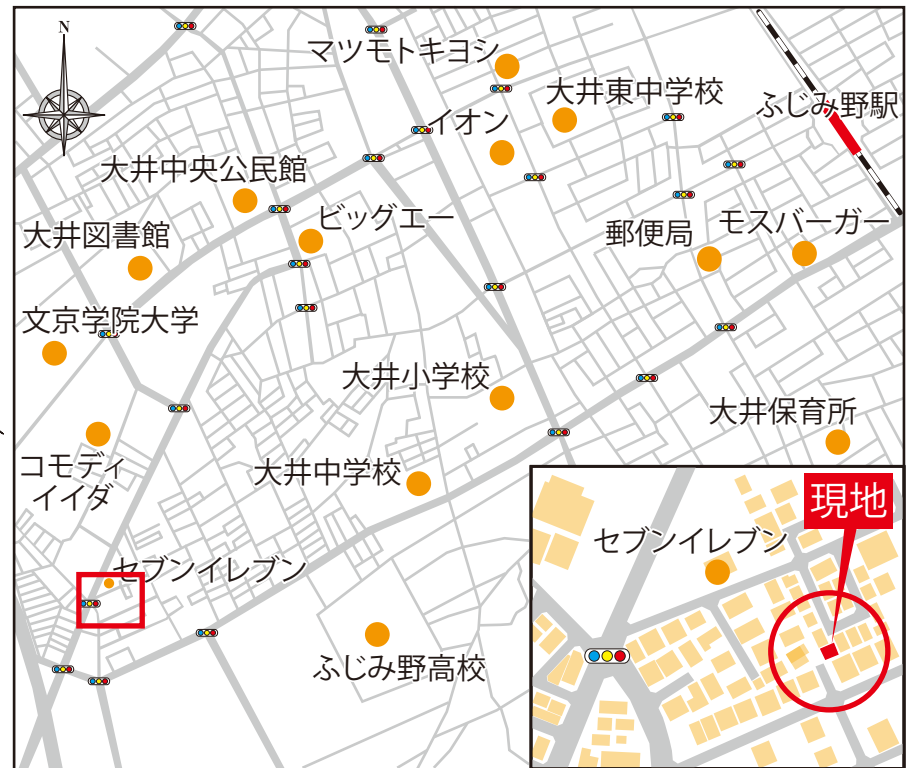
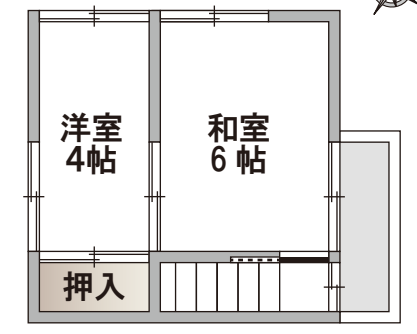
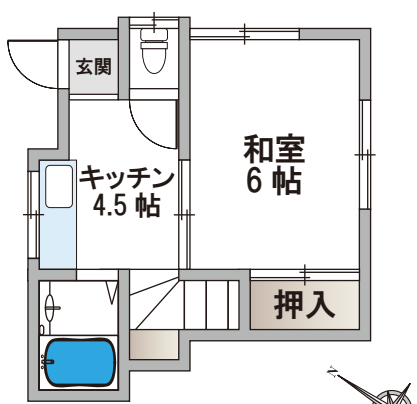
静かな住宅街と  
 利便性の高い立地♪



お一人様やカップルでもお住まい頂ける収納量抜群の間取りです♪

東武東上線  
**ふじみ野駅**  
 乗車 **20分**  
 萩団地入り口 徒歩3分

敷金：**なし** 礼金：**なし**



- 所在地／埼玉県ふじみ野市桜ヶ丘3-40-40
- 交通／東武東上線ふじみ野駅徒歩26分
- 専有面積／43.81㎡
- 構造／木造 2建
- 築年数／1971年11月
- 駐車場／近隣に有り
- 設備／東京電力・プロパンガス・給湯
- 契約条件／火災保険加入 2年間20,000円～  
連帯保証人＋印鑑証明書  
入居者の住民票  
保証会社加入(50%～)
- 契約期間／2年間
- 更新／可(新家賃の1ヵ月分)
- 更新事務作成料／新家賃の0.25ヵ月＋消費税
- 仲介手数料／家賃の1ヵ月＋消費税
- 入居日／即日
- ペット／猫・犬可(敷金＋1ヶ月)
- 備考／退出時クリーニング代6万円(先払い)  
鍵交換の場合15,000円＋消費税～  
室内消毒の場合、20,000円＋消費税

〒336-0017 さいたま市南区南浦和2-33-13

株式会社 **赤木不動産**

さいたま浦和支部会員 埼玉県知事免許(3)第19942号

TEL: 048-882-5800

FAX: 048-882-5802

客付業者様へ

AD100

取引形態：媒介

手数料	手数料負担の割合	貸主	%	借主	100 %
	手数料配分の割合	元付	%	客付	100 %