

賃貸アパート

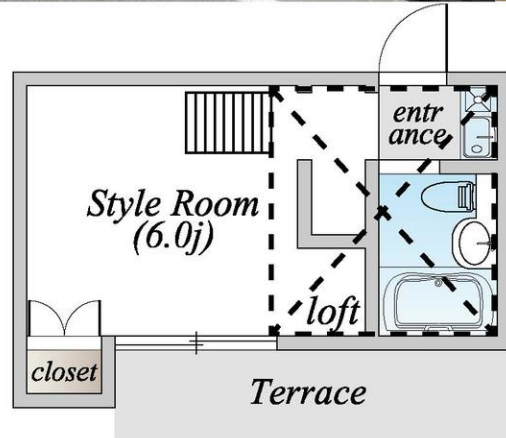
グリーンパレス東川口

102 賃料 **40,000円**  
共益費 3,000円

東川口駅徒歩10分の好立地  
生活に便利な施設が豊富で緑豊かで閑静な住宅街



家具家電も付けることができます♪



JR武蔵野線  
南北線直通埼玉高速鉄道  
東川口駅徒歩**10分**

敷金：**なし** 礼金：**なし**

- 所在地／埼玉県川口市東川口6-9-10
- 交通／京浜東北線「東川口」駅徒歩10分
- 専有面積／約13.5㎡ ●構造／木造2階建
- 築年数／1987年3月 ●駐車場／なし
- 駐輪場／有り
- 設備／東京電力・LPガス・給湯
- 契約条件／火災保険加入 2年間17,000円  
入居者の住民票  
保証会社加入(25,000円)(トリオN)
- 契約期間／2年間
- 更新／可(新家賃の1ヵ月分)
- 更新事務作成料／新家賃の0.25ヵ月＋消費税
- 仲介手数料／家賃の1ヵ月＋消費税
- 入居日／即
- ペット／猫可、犬相談(敷金＋1ヶ月)
- 備考／退室時清掃代：40,000円(先払い)  
鍵交換必須(ダブルロック)  
ユーナイン23,100円(税込)  
デンプル33,000円(税込)  
室内消毒の場合、11,000円(税込)
- ※1年以内の解約は短期解約違約金有り
- ※図面と現況が異なる場合現況優先とします

- 家具家電設備(+2,000円/月)
- ・コーヒーテーブル
  - ・棚
  - ・ソファ
  - ・電子レンジ
  - ・テレビラック
  - ・冷蔵庫
  - ・洗濯機
- ※家電については在庫状況により同等品に代えて頂く場合がございます。

Life information

■セブンイレブン	／	540m(約 7分)
■ドラッグストアセガミ	／	900m(約 11分)
■西友	／	900m(約 11分)
■ダイエー	／	860m(約 11分)
■郵便局	／	810m(約 10分)



〒336-0017 さいたま市南区南浦和2-33-13

株式会社**赤木不動産**

さいたま浦和支部会員 埼玉県知事免許(4)第19942号

TEL: 048-882-5800

FAX: 048-882-5802

客付業者様へ  
AD200

水曜日休日のお問合せはこちら  
担当：上野(080-3598-5685) 取引形態：媒介

手数料	手数料	貸主	%	借主	100%
負担の割合	料	元付	%	客付	100%
配分の割合	料				